



Bilder: ESSMANN Gebäudetechnik GmbH

**Gehen Sie auf Nummer sicher –  
bevor Gefahr droht!**



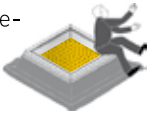
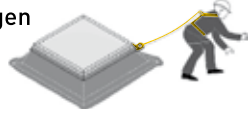
**ESSMANN Ab- und Durchsturzsicherungen  
für Lichtkuppeln und Lichtbänder**

# Gehen Sie auf Nummer sicher – bevor Gefahr droht!

## ESSMANN Ab- und Durchsturzsicherungen für Lichtkuppeln und Lichtbänder



Betreiber von Gebäuden sind laut Gesetzgeber für die Sicherheit auf dem Dach verantwortlich. So müssen auch Lichtkuppeln und Lichtbänder, die konstruktiv nicht durchsturzsicher sind, mit geeigneten Einrichtungen ausgeführt sein, die ein Durchstürzen von Personen verhindern. ESSMANN bietet Ihnen als Hersteller ein umfassendes Sortiment an Produkten für das sichere Flachdach.

Rangfolge gemäß ASR A2.1	Sicherungstyp	ESSMANN Sicherheitsprodukte
<b>1. Ab- und Durchsturzsicherungen</b> <ul style="list-style-type: none"> <li>Sicherste Maßnahmen, um Personen vor dem Durchsturz durch Lichtkuppeln und Lichtbänder zu schützen</li> <li>Sind vor allen anderen Schutzsystemen zu nutzen</li> <li>Erfüllen die Primärforderung der ASR A2.1</li> </ul>	<b>Durchsturzsicherung</b> – Für geschlossene Lichtkuppeln und Lichtbänder: <ul style="list-style-type: none"> <li>Zur Verstärkung einer geschlossenen, aber bruchgefährdeten Oberfläche zum Schutz vor Durchbruch</li> <li>Vor allen anderen Optionen zu priorisieren</li> </ul> 	HDS-Schutzsystem für Lichtkuppeln HDS-Schutzsystem für Lichtbänder ID1200 für Lichtbänder Ab- und Durchsturzsicherung (EAD) für starre Lichtbänder
	<b>Absturzsicherung</b> – Für offene und geschlossene Lichtkuppeln   Lichtbänder: <ul style="list-style-type: none"> <li>Angebracht auf Höhe der Absturzkante</li> <li>Verhindert ein Fallen unter die Höhe der Absturzkante durch Abfangen</li> <li>Zusammen mit der Durchsturzsicherung vor allen anderen Optionen zu priorisieren</li> </ul> 	Ab- und Durchsturzsicherung (EAD) für alle Lichtkuppeln und Lichtbandklappen
<b>2. Auffangeinrichtungen:</b> <ul style="list-style-type: none"> <li>Sind aus betriebstechnischen Gründen Ab- und Durchsturzsicherungen nicht einsetzbar, müssen Auffangeinrichtungen vorhanden sein</li> </ul>	<b>Auffangsicherungen</b> – Für offene und geschlossene Lichtkuppeln und Lichtbänder: <ul style="list-style-type: none"> <li>Angebracht unterhalb der Absturzkante</li> <li>Der Fallende fällt ein kleines Stück, bevor er aufgefangen wird</li> <li>Erfüllen die Sekundärforderung der ASR A2.1</li> <li>Nur zulässig, wenn die Primärforderung nicht erfüllbar ist!</li> </ul> 	Auffangsicherung Typ LK-L und Typ LK-K für Lichtkuppeln Einbruchsicherung für Lichtkuppeln
<b>3. Persönliche Schutzausrüstungen gegen Absturz (PSAgA):</b> <ul style="list-style-type: none"> <li>Nur einsetzbar, wenn keine Systeme des Ranges 1 oder 2 eingerichtet werden können</li> </ul>	<b>Persönliche Schutzausrüstungen gegen Absturz (PSAgA)</b> – Für offene und geschlossene Lichtkuppeln und Lichtbänder: <ul style="list-style-type: none"> <li>Erfüllen die Tertiärforderung der ASR A2.1</li> <li>Nur im Ausnahmefall zulässig, wenn tatsächlich keine andere Maßnahme möglich ist – Notlösung!</li> </ul> 	PAS-Konsole für Lichtbänder PAS-Ring für Aufsetzkränze

Bilder: ESSMANN Gebäudetechnik GmbH

**Unsere Zweigstellen**

# Gehen Sie auf Nummer sicher – bevor Gefahr droht!

## ESSMANN Sicherheits- und Schutzsysteme



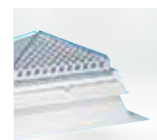
**Ab- und Durchsturz-sicherung (EAD) für Lichtbänder und Lichtbandklappen**

- Einsetzbar als Ab- oder als Durchsturzsicherung
- Innovatives Falldämpfungssystem (IFS)
- Rundumschutz für die Wartungsarbeiten



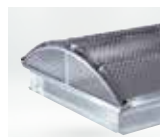
**Ab- und Durchsturz-sicherung (EAD) für Lichtkuppeln**

- Einsetzbar als Ab- oder als Durchsturzsicherung
- Werkseits lieferbar oder als Nachrüstung
- Sicherung direkt an der Absturzkante



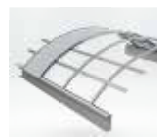
**HDS-Schutzsystem für Lichtkuppeln**

- **H** = optimaler Hagelschutz
- **D** = höchste Durchsturzsicherheit
- **S** = effizienter Sonnenschutz



**HDS-Schutzsystem für Lichtbänder**

- **H** = optimaler Hagelschutz
- **D** = höchste Durchsturzsicherheit
- **S** = effizienter Sonnenschutz



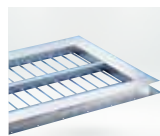
**Integriertes Durchsturz-sicherungssystem ID1200 für Lichtbänder**

- Mit allen ESSMANN Lichtband-Typen kombinierbar
- Dauerhafte Durchsturzsicherheit
- Nachträgliche Montage möglich



**Auffang-sicherung Typ LK-L und Typ LK-K für Lichtkuppeln**

- Verhindern den Durchsturz unterhalb des Aufsetzkranes
- Auch für andere Lichtkuppelfabrikate geeignet
- Öffnungsfunktion wird nicht beeinträchtigt



**Einbruchsicherung für Lichtkuppeln**

- Statische und dynamische Belastbarkeit erschweren Einbrüche erheblich
- Arbeitssicherheit im Sinne einer Auffang-sicherung
- Widerstandsklasse 3 (WK 3)



**Personen-Absturz-Sicherungsring (PAS-Ring) für Aufsetzkränze**

- Anschlagpunkt zur Befestigung und Sicherung an ESSMANN Aufsetzkränzen
- Mobiles Absturzsicherungs- und/oder Rückhaltesystem für **eine** Person
- Sicherungsmöglichkeiten an allen vier Ecken



**Personen-Absturz-Sicherungskonsole (PAS-Konsole) für Lichtbänder**

- Anschlagpunkt zur Befestigung und Sicherung von Personen an ESSMANN Lichtbandsystemen
- Dient als Absturzsicherungs- und/oder Rückhaltesystem
- Nur zur Sicherung **einer** Person

Stand: Januar 2016.  
Technische Änderungen vorbehalten; Abbildungen unverbindlich

**Sprechen Sie uns an – wir beraten Sie gerne!**

Dachdecker-Einkauf Nordwest eG | Mittelwendung 2 | 28844 Weyhe | T (04203) 42-0 | F (04203) 5017 | info@denw.de | www.denw.de

**Unsere Zweigstellen**

**Oldenburg**  
T (0441) 93992-0  
F (0441) 93992-22  
oldenburg@denw.de

**Hesel**  
T (04950) 9352-0  
F (04950) 9352-20  
hesel@denw.de

**Bremerhaven**  
T (0471) 95450-0  
F (0471) 95450-21  
bremerhaven@denw.de

**Stade**  
T (04141) 78733-0  
F (04141) 78733-20  
stade@denw.de

**Bakum**  
T (04446) 96818-0  
F (04446) 96818-20  
bakum@denw.de

**Meppen**  
T (05931) 9797-0  
F (05931) 9797-20  
meppen@denw.de

**Georgsmarienhütte**  
T (05401) 8688-0  
F (05401) 8688-18  
georgsmarienhuette@denw.de

**Minden**  
T (0571) 64618-0  
F (0571) 64618-30  
minden@denw.de