

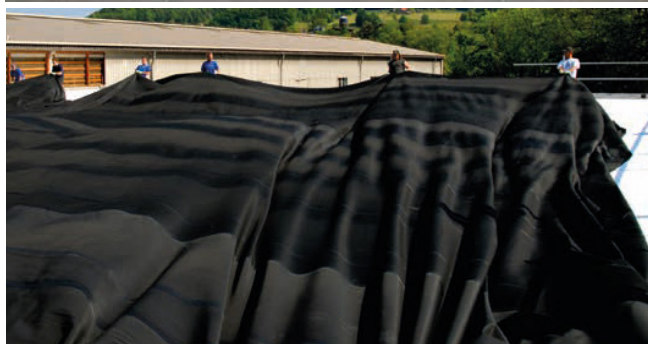


Am Lager
in Weyhe!

HERTALAN® EPDM-Dachsysteme by CARLISLE

Der Maßanzug für Ihr Flachdach

HERTALAN® EASY COVER ist ein EPDM-Planensystem. Werkseitig werden EPDM-Bahnen in einem speziellen Hot-Bonding-Verfahren miteinander vulkanisiert. Auf diese Weise stellt HERTALAN® ein Dachabdichtungssystem her, mit dem das Dach nahezu in einem einzigen Arbeitsgang abgedichtet werden kann.



HERTALAN® EASY COVER

Die Verwendung von EPDM-Planen bietet große Vorteile. So wird die Zahl der manuell zu erstellenden Nähte und damit die Gefahr undichter Stellen auf ein absolutes Minimum begrenzt. Außerdem wird der Arbeitsaufwand auf dem Dach stark verringert und jede Dachabdichtung ist schneller und effektiver wasserdicht. HERTALAN® EASY COVER wird ohne offene Flamme verarbeitet, ist gegen Wurzeldurchwuchs und UV-Strahlen beständig und hat eine praktische Gebrauchsdauer von über 50 Jahren (Studie des Süddeutschen Kunststoff-Zentrums (SKZ), März 2001).

Mit HERTALAN® EASY COVER bietet HERTALAN® ein Planensystem, das die Anforderungen an die Beständigkeit gegen Flugfeuer und strahlende Wärme nach EN 1187-t1 / EN 13501-5 erfüllt und damit als Broof (t1) klassifiziert ist.



**Am Lager
Weyhe erhältlich!**

Lieferform	Standard-Planen Individuelle Planen
Länge	auf Zuschnitt
Breiten	3,5 m 4,2 m 5,6 m
Materialdicke	1,5 mm
Anwendungen	<ul style="list-style-type: none">• Lose verlegt mit Auflast• teil- oder vollflächig verklebt• mechanisch befestigt
Normerfüllung	<ul style="list-style-type: none">• EN 13956 DIN 20000-201• DIN CEN/TS 1187• ÖNORM B 3663• KOMO K4276• BBA 91/2728• EN 15804
Sonstiges	Geeignet für Gründachsysteme als wurzelfeste Abdichtung (FLL-Prüfung)

Irrtümer und technische Änderungen vorbehalten.





Am Lager
in Weyhe!

ZUBEHÖR

HERTALAN® Flachdacheinläufe

TÜV®-geprüftes Entwässerungssystem, bestehend aus einem PE-Rohr (Länge 40 cm) einschließlich EPDM-Flansch, zum Anschluss an genormte Rohrsysteme. Zur Entwässerung von untergeordneten Dachflächen:

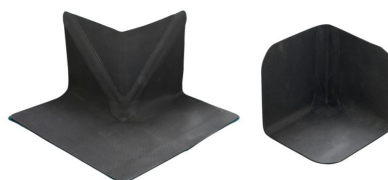
- Ausführung in 90°
- EPDM-Flansch 300-400 mm



EPDM Innen- und Außenecken

Vulkanisierte EPDM Innen- und Außenecken.

- Innenecken 90°: 200 x 200 x 300 mm
- Außenecken 90°: 150 x 150 x 150 mm



EPDM Manschetten

Vulkanisierte EPDM Manschetten zur Eindichtung von Durchdringungen bis ca. 300 mm.

- Manschette mit vorgedruckten Standardmaßen für EPDM Klebersystemen
- Manschette mit umlaufendem unterseitigen EW-Fügerand zur Heißluftverschweißung 450 x 450 mm



HERTALAN® Flash Weld

Thermoplastisches Schweißband mit unterseitiger EW-Fügebeschichtung (Heißluft) für Detaillösungen wie Innen-/Außenecken etc.

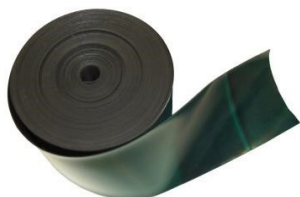
- Rollenbreite: 180 mm
- Rollenlänge: 5 m



HERTALAN® Nahtband

Vulkanisierte EPDM mit unterseitiger EW-Fügebeschichtung (Heißluft), zur Nahtfügetechnik für Kopfstöße etc.

- Rollenbreite 120 mm und Rollenlänge 20 m



HERTALAN® Schweißschnur

- Breite 3 mm und Rollenlänge 10 m





Am Lager
in Weyhe!

KLEBER

PU Kleber: HERTALAN® KS143

HERTALAN® KS143 ist ein gebrauchsfertiger 1-Komponenten PU Kleber mit organischen Lösungsmittel, speziell entwickelt zur Verklebung der HERTALAN® EPDM Kautschukabdichtungen auf horizontale Untergründe von z.B. Schwer-/ Leichtbeton, nicht besandete Bitumen Dachbahnen, kaschierte Dämmstoffe, Holz, etc.



- Verbrauch: ca. 225-300 g/m²
- Erhältlich in Dosen von 6 kg

Kontaktkleber: HERTALAN® KS13

HERTALAN® KS137 ist ein gebrauchsfertiger Kontaktkleber für Nahtverbindungen von EPDM Dachfolien, sowie zur Flächenverklebung von EPDM Dachfolien auf trockenen, ebenen und sauberen Untergründen, z.B. Holz, Beton, Metalle wie Aluminium, Stahl, Zinkblech, etc.

- Verbrauch: ca. 500 g/m² (beidseitig)
- Erhältlich in Dosen von 5,3 kg



Kontaktkleber: HERTALAN® KS217

HERTALAN® KS 217 ist ein gebrauchsfertiger wasserbasierter Kleber, speziell entwickelt zur Verklebung der HERTALAN® EPDM-Dichtungsbahnen auf Holz und Holzwerkstoffen.

- Verbrauch: ca. 250 g/m² (einseitig)
- Erhältlich im Gebinde à 5 l



Kontaktkleber: HERTALAN® KS205

Ein spritzbarer Kontaktkleber (beidseitiger Auftrag) in einem Einwegbehälter für die Anwendung auf horizontalen und vertikalen Flächen. Die Untergründe können z.B. Schwer-/ Leichtbeton, nicht besandete Bitumen Dachbahnen, kaschierte Dämmstoffe, Holz, u.s.w. sein.

- Verbrauch: ca. 300 g/m²



Adhesive Sealant: HERTALAN® KS96

Ein hochwertiger und dauerelastischer -schwarzer- einkomponentiger Dichtstoff, speziell entwickelt zur Verklebung von HERTALAN® EPDM auf vertikale und horizontale Untergründe, wie z.B. Holz, Beton, Metalle, Mauerwerk, EPDM, etc.

HERTALAN® KS96 wird angewendet als Dichtstoff für HERTALAN® EPDM Nahtverbindungen kombiniert mit einer Verklebung mit HERTALAN® KS137.

- Verbrauch: ca. 7 m/Kartusche (einseitig)
- Erhältlich in Kartusche von 290 ml

